

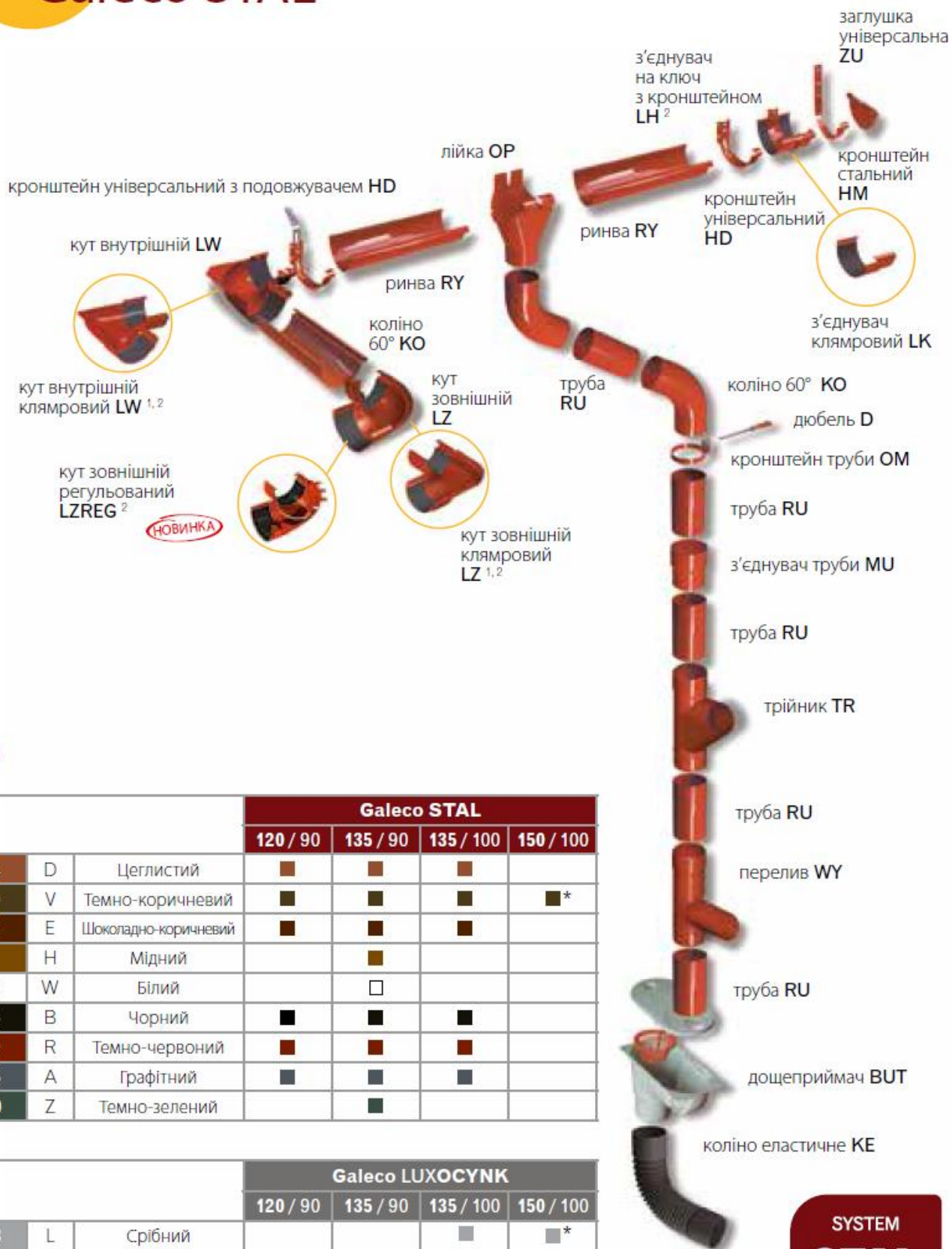


## Посмішка дощу

Прайс-лист Galeco STAL

від 01.01.2015р.

# Водостічна система Galeco STAL



## Кольори

			Galeco STAL			
			120 / 90	135 / 90	135 / 100	150 / 100
~ RAL 8004	D	Цеглистий	■	■	■	
~ RAL 8019	V	Темно-коричневий	■	■	■	■*
~ RAL 8017	E	Шоколадно-коричневий	■	■	■	
	H	Мідний		■		
~ RAL 9003	W	Білий		□		
~ RAL 9005	B	Чорний	■	■	■	
~ RAL 3009	R	Темно-червоний	■	■	■	
~ RAL 7015	A	Графітний	■	■	■	
~ RAL 6020	Z	Темно-зелений		■		

			Galeco LUXOCYNK			
			120 / 90	135 / 90	135 / 100	150 / 100
~ RAL 9023	L	Срібний			■	■*

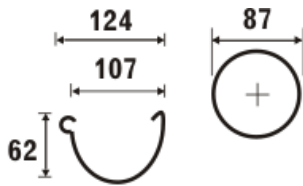
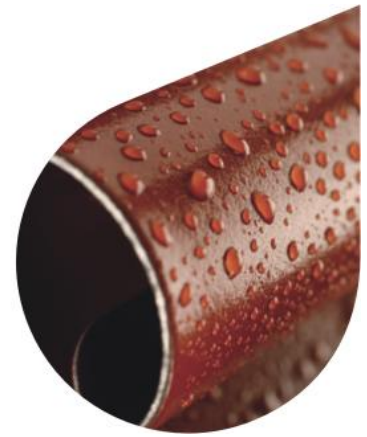
1. Відноситься до системи Galeco STAL 120.

2. Інноваційне рішення Galeco.

\* Система 150/100 доступна в I кварталі 2012-01-05.

SYSTEM  
**STAL**  
GALECO

# Прайс-лист Galeco STAL 120



pole pow. 52,5 cm<sup>2</sup>

<b>ГРАФІТОВИЙ RR23</b> ~RAL 7015	<b>ЧОРНИЙ RR33</b> ~RAL 9005	<b>ЦЕГЛИСТИЙ RR750</b> ~RAL 8004	<b>ШОКОЛАДНО-КОРИЧНЕВИЙ</b> ~RAL 8017	<b>ТЕМНО-ЧЕРВОНИЙ RR29</b> ~RAL 3009	<b>ТЕМНО-КОРИЧНЕВИЙ RR32</b> ~RAL 8019
<b>A</b>	<b>B</b>	<b>D</b>	<b>F</b>	<b>R</b>	<b>V</b>

## елементи ринви

	код	шт./уп.	120
Ринва 3 м.п.	<b>RS120-_-RY300-G</b>	5/105	17,70
Кронштейн ринви універс. сталь	<b>RS120-_-HD----D</b>	1/20	2,53
Кронштейн ринви сталь**	<b>RS120-_-HM----D</b>	1/25	3,07
З'єднувач ринви <b>на клямер</b>	<b>RS120-_-LK----G</b>	5/30	3,56
Кут внутрішній 90° <b>з клямером</b>	<b>RS120-_-LW090-G</b>	1/5	19,00
Кут зовнішній 90° <b>з клямером</b>	<b>RS120-_-LZ090-G</b>	1/5	19,00
Кут внутрішній 135°	<b>RS120-_-LW135-D</b>	1/5	41,00
Кут зовнішній 135°	<b>RS120-_-LZ135-D</b>	1/5	41,00
Кут внутр. довільний одноплощинний*	<b>RS120-_-LW___-D</b>	1/1	
Кут зовн. довільний одноплощинний*	<b>RS120-_-LZ___-D</b>	1/1	
Кут внутр. довільний двоплощинний*	<b>RS120-_-LE___-D</b>	1/1	
Кут зовн. довільний двоплощинний*	<b>RS120-_-LV___-D</b>	1/1	
Лійка 120/90	<b>RS120-_-OP090-G</b>	1/16	8,00
Заглушка універсальна	<b>RS120-_-ZU----G</b>	5/100	3,10

## елементи водостічної труби

	код	шт./уп.	90
Труба 3 м.п.	<b>SS090-_-RU300-G</b>	3/81	26,80
Труба 1 м.п.	<b>SS090-_-RU100-G</b>	3/48	10,36
З'єднувач труби	<b>SS090-_-MU----D</b>	1/24	4,95
Коліно 60°	<b>SS090-_-KO060-G</b>	1/20	6,05
Трійник універсальний	<b>SS090-_-TR060-D</b>	1/6	22,50
Виливка	<b>SS090-_-WY----D</b>	1/12	22,50
Кронштейн труби сталь	<b>SS090-_-OM----D</b>	10/50	4,17

Ціну наведено з ПДВ в умовних одиницях, 1у.о.=1Євро, оплата в гривнях по курсу продажу на міжбанківському Українському ринку ([www.minfin.com.ua/currency/mb/eur/](http://www.minfin.com.ua/currency/mb/eur/)) на момент закриття дня, що передував дню оформлення Рахунку на оплату замовлення.

\* Кут довільний будь-якого кольору під замовлення

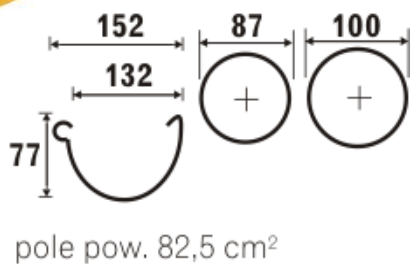
Додаткова інформація:

Відповідає нормі: EN 612

Гарантія: 35 років

Спосіб з'єднання: на прокладках

# Прайс-лист Galeco STAL 135



<b>ГРАФІТОВИЙ RR23</b> ~RAL 7015	<b>ЧОРНИЙ RR33</b> ~RAL 9005	<b>ЦЕГЛИСТИЙ RR750</b> ~RAL 8004	<b>ШОКОЛАДНО-КОРИЧНЕВИЙ</b> ~RAL 8017	<b>ТЕМНО-ЧЕРВОНИЙ RR29</b> ~RAL 3009	<b>ТЕМНО-КОРИЧНЕВИЙ RR32</b> ~RAL 8019	<b>БІЛИЙ RR20</b> ~RAL 9003	<b>ТЕМНО-ЗЕЛЕНИЙ RR11</b> ~RAL 6020	<b>МІДНИЙ</b>
<b>A</b>	<b>B</b>	<b>D</b>	<b>F</b>	<b>R</b>	<b>V</b>	<b>W</b>	<b>Z</b>	<b>H</b>

## елементи ринви

код

шт./уп.

135

Ринва 3 м. п.	<b>RS135-_-RY300-G</b>	5/180				25,50		30,53
Ринва 4 м. п.	<b>RS135-_-RY400-G</b>	5/90				34,00		
Кронштейн ринви універс. сталь	<b>RS135-_-HD----D</b>	1/20				2,95		3,22
Кронштейн ринви сталь**	<b>RS135-_-HM----D</b>	1/25						
Кронштейн сталь підсилений	<b>RS135-_-HG----D</b>	1/25				4,45		4,98
Кронштейн сталь 4мм. підсилений	<b>RS135-_-HC----D</b>	1/25						
З'єднувач ринви <b>на кляммер</b>	<b>RS135-_-LK----G</b>	5/30				4,56		5,70
З'єднувач ринви <b>з кронштейном</b>	<b>RS135-_-LH----D</b>	1/22				7,79		9,60
Кут внутрішній 90°	<b>RS135-_-LW090-G</b>	1/4				21,50		24,60
Кут зовнішній 90°	<b>RS135-_-LZ090-G</b>	1/4				21,50		24,60
Кут внутрішній 135°	<b>RS135-_-LW135-D</b>	1/7				58,50		66,45
Кут зовнішній 135° **	<b>RS135-_-LZ135-D</b>	1/7						
<b>Кут зовнішній регульований 100°-165°</b>	<b>RS135-_-LZREG-G</b>	1/2				21,25		26,20
Кут внутр. довільний одноплощинн	<b>RS135-_-LW___-D</b>	1/1						
Кут зовн. довільний одноплощинний	<b>RS135-_-LZ___-D</b>	1/1						
Кут внутр. довільний двоплощинн	<b>RS135-_-LE___-D</b>	1/1						
Кут зовн. довільний двоплощинний	<b>RS135-_-LV___-D</b>	1/1						
Лійка 135/90	<b>RS135-_-OP090-G</b>	1/12				9,90		11,80
Лійка 135/100	<b>RS135-_-OP100-G</b>	1/12				9,90		
Заглушка універсальна	<b>RS135-_-ZU----G</b>	5/50				4,25		4,60

## елементи водостічної труби

90

Труба 3 м.п.	<b>SS090-_-RU300-G</b>	3/81				25,80		31,01
Труба 1 м.п.	<b>SS090-_-RU100-G</b>	3/48				10,36		12,22
З'єднувач труби	<b>SS090-_-MU----D</b>	1/24				4,95		5,80
Коліно 60°	<b>SS090-_-KO060-G</b>	1/20				6,05		6,76
Трійник універсальний	<b>SS090-_-TR060-D</b>	1/6				22,50		26,40
Виливка	<b>SS090-_-WY----D</b>	1/12				20,50		26,40
Кронштейн труби сталь	<b>SS090-_-OM----D</b>	10/50				4,17		5,11

## елементи водостічної труби

100

Труба 3 м.п.	<b>SS100-_-RU300-G</b>	2/60				29,90		
Труба 1 м.п.	<b>SS100-_-RU100-G</b>	2/36				11,80		
З'єднувач труби	<b>SS100-_-MU----D</b>	1/27				5,40		
Коліно 60°	<b>SS100-_-KO060-G</b>	1/16				6,10		
Трійник універсальний	<b>SS100-_-TR060-D</b>	1/6				22,00		
Кронштейн труби сталь	<b>SS100-_-OM----D</b>	10/50				4,30		

Ціну наведено з ПДВ в умовних одиницях, 1у.о.=1Євро, оплата в гривнях по курсу продажу на міжбанківському Українському ринку ([www.minfin.com.ua/currency/mb/eur/](http://www.minfin.com.ua/currency/mb/eur/)) на момент закриття дня, що передував дню оформлення Рахунку на оплату замовлення.

\* Кут довільний будь-якого кольору під замовлення

Додаткова інформація:

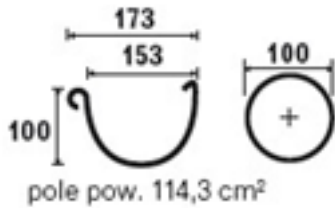
Відповідає нормі: EN 612

Гарантія: 35 років

Спосіб з'єднання: на прокладках



# Прайс-лист Galeco STAL 150



ТЕМНО-КОРИЧНЕВИЙ RR32  
~RAL 8019  
**V**

<b>елементи ринви</b>	код	шт./уп.	150
Ринва 4 м.п.	<b>RS150-_-RY400-Z</b>	5/220	49,60
Кронштейн ринви універсальний сталь	<b>RS150-_-HD----D</b>	1/25	4,25
Кронштейн ринви сталь підсилений	<b>RS150-_-HG----D</b>	1/25	4,55
З'єднувач ринви <b>на клямер</b>	<b>RS150-_-LK----Z</b>	1/10	9,53
З'єднувач ринви <b>з кронштейном</b>	<b>RS150-_-LH---D</b>	1/8	11,86
Кут внутрішній 90°	<b>RS150-_-LW090-Z</b>	1/5	27,69
Кут зовнішній 90°	<b>RS150-_-LZ090-Z</b>	1/5	27,69
Кут внутрішній 135°	<b>RS150-_-LW135-D</b>	1/1	55,85
Кут зовнішній 135°	<b>RS150-_-LZ135-D</b>	1/1	55,85
Лійка 150/100	<b>RS150-_-OP100-G</b>	1/12	10,02
Заглушка універсальна	<b>RS150-_-ZU----Z</b>	1/25	5,26
<b>елементи водостічної труби</b>			<b>100</b>
Труба 3 м.п.	<b>SS100-_-RU300-G</b>	2/60	29,90
Труба 1 м.п.	<b>SS100-_-RU100-G</b>	2/36	11,80
З'єднувач труби	<b>SS100-_-MU----D</b>	1/27	5,40
Коліно 60°	<b>SS100-_-KO060-G</b>	1/16	6,10
Трійник універсальний	<b>SS100-_-TR060-D</b>	1/6	22,00

Ціну наведено з ПДВ в умовних одиницях, 1у.о.=1Євро, оплата в гривнях по курсу продажу на міжбанківському Українському ринку ([www.minfin.com.ua/currency/mb/eur/](http://www.minfin.com.ua/currency/mb/eur/)) на момент закриття дня, що передував дню оформлення Рахунку на оплату замовлення.

Додаткова інформація:

Відповідає нормі: EN 612

Гарантія: 35 років

Спосіб з'єднання: на прокладках

# Прайс-лист Galeco STAL аксесуари



	код	шт./уп.	
Дощеприймач універсальний*	<b>OG-OSD---_-BUT-A</b>	1/8	11,63
Коліно еластичне PE	<b>OG-POL110-KE110-A</b>	1/8	4,70
Подовжувач кронштейна універсального	<b>RUUNI---W-300-D</b>	50/50	1,91
Опора кронштейна труби під "сендвіч"	<b>SPUNI---D-STW-D</b>	10/100	
Дюбель 60 мм	<b>SPUNI---D-060-K</b>	10/100	
Дюбель 100 мм	<b>SPUNI---D-100-D</b>	10/100	
Дюбель 140 мм	<b>SPUNI---D-140-D</b>	10/100	
Дюбель 180 мм	<b>SPUNI---D-180-D</b>	10/100	
Дюбель 220 мм	<b>SPUNI---D-220-D</b>	10/100	
Дюбель 250 мм	<b>SPUNI---D-250-K</b>	10/100	
Дюбель 300 мм	<b>SPUNI---D-300-K</b>	10/100	
Клей UNIFIX	<b>RSUNI---KJ080-G</b>	1/1	
Кошик дощоприймача	<b>OG-OSD----KOSZ-A</b>	1/1	
Клапан дощеприймача ревізійний*	<b>OG-OSD---_-KLV-A</b>	1/1	
Клапан дощеприймача під трубу*	<b>OG-OSD---_-KLR-A</b>	1/1	
Грунтовка (фарба для метал.)	<b>RSUNI_-ZAPR--T</b>	1/1	

Ціну наведено з ПДВ в умовних одиницях, 1у.о.=1Євро, оплата в гривнях по курсу продажу на міжбанківському Українському ринку ([www.minfin.com.ua/currency/mb/eur/](http://www.minfin.com.ua/currency/mb/eur/)) на момент закриття дня, що передував дню оформлення Рахунку на оплату замовлення.

\* Колір: коричневий, чорний, сірий

Додаткова інформація:

Відповідає нормі: EN 612

Гарантія: 35 років

Спосіб з'єднання: на прокладках



# Galeco Rainwater Technology

Ми є розробниками, виробниками і дистриб'юторами професійних водостічних систем.

Багаторічний досвід і присутність на європейських ринках дозволяє нам гарантувати своїм клієнтам постачання ексклюзивних, інноваційних та високоякісних рішень.

Ми постійно виходимо на нові ринки з пропозиціями, які високо оцінені вимогливими клієнтами.

Galeco – є одною з найбільш упізнаваних марок у своєму сегменті і гарантією вдалого вибору. Ми є відповідальним діловим партнером, якому довіряють вітчизняні та іноземні інвестори.

Ми пропонуємо запатентовані технології, нові покоління інноваційних рішень і досконалість у деталях.

Ласкаво просимо у **Galeco Rainwater Technology**.



Довіряйте безпечним рішенням

печатка дистриб'ютора